

1. 因應14期市地重劃工程，四平路至少要封閉至107年5月份，所造成交通壅塞問題。
2. 從真愛樓至語言中心的環形道路稍微狹窄，不適合大車與行人共道。
3. 本校自11月22日起，移動部分校車乘車點至學校第二校門外的乘車點。(註)
4. 由於上學校車下車時間點分散
目前上學校車仍統一於四平路下車。



嚴禁穿越
中央分隔島

中央分隔島
花園(嚴禁穿越)

市區線
乘車點
在第二校門
遠測

	第13線
第8線	第2線
興大線	第26線
大里線	太平乙
霧峰線	太平甲

豐潭乙	豐潭己
豐潭戊	豐潭庚
豐潭丙	后豐丁
神岡線	東豐甲

圍牆

第二校門

圍牆

市外線
乘車點
在第二校門
近測

市外線 / 校外上車	項目	路線名稱	原擺放地點	新停車地點	備註
	1	豐潭乙	C區	第二校門外近側	
	2	豐潭丙	C區	第二校門外近側	
	3	豐潭戊	C區	第二校門外近側	
	4	豐潭己	C區	第二校門外近側	
	5	豐潭庚	C區	第二校門外近側	
	6	東豐甲	C區	第二校門外近側	
	7	后豐丁	C區	第二校門外近側	
	8	神岡線	C區	第二校門外近側	



傳達室

校門口

圍牆

第二校門

圍牆

清水線

大甲線

彰化丙

彰化甲

第 16 線

第 22 線

第 17 線

第 11 線

公明線

第 25 線

梧棲線

沙鹿線

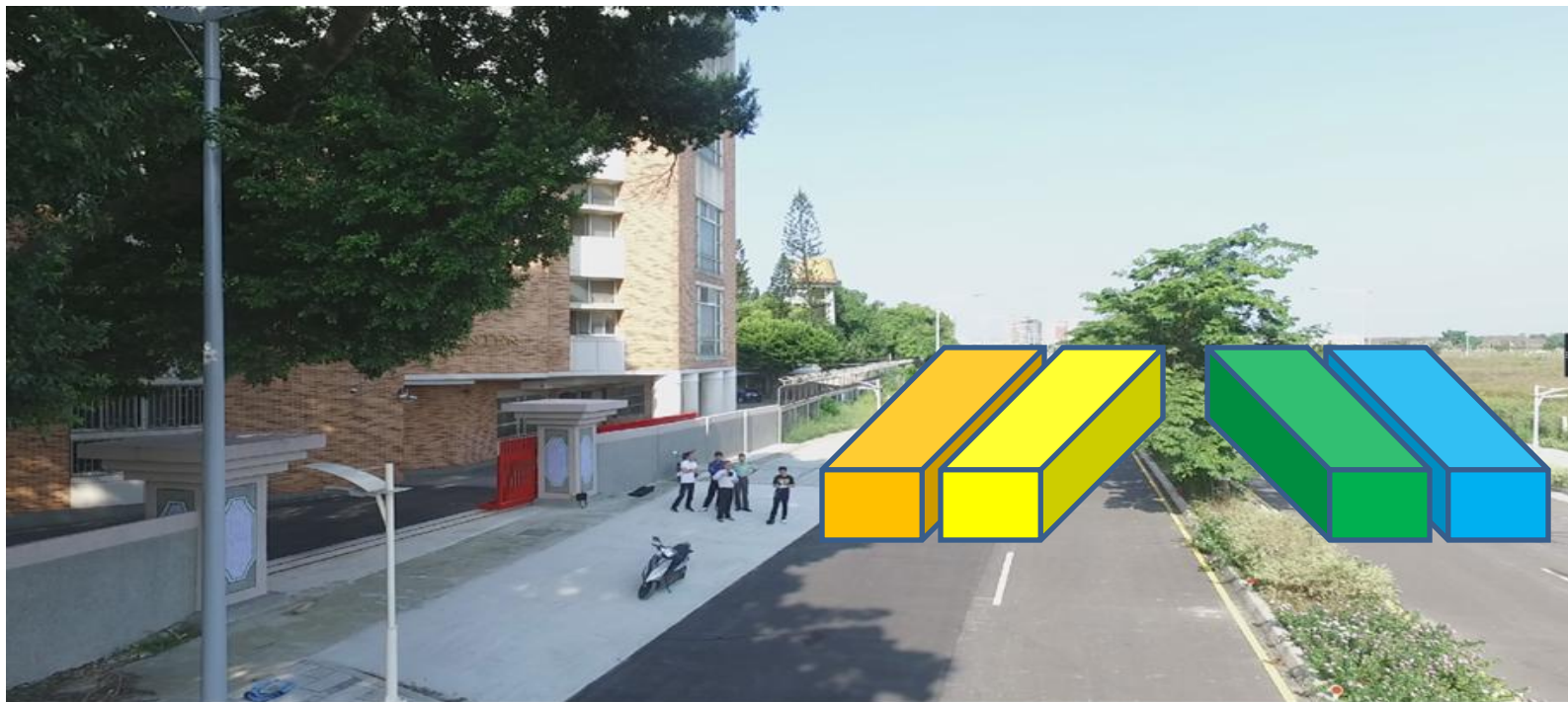
專任教師辦公室

穿堂

宗教輔導室

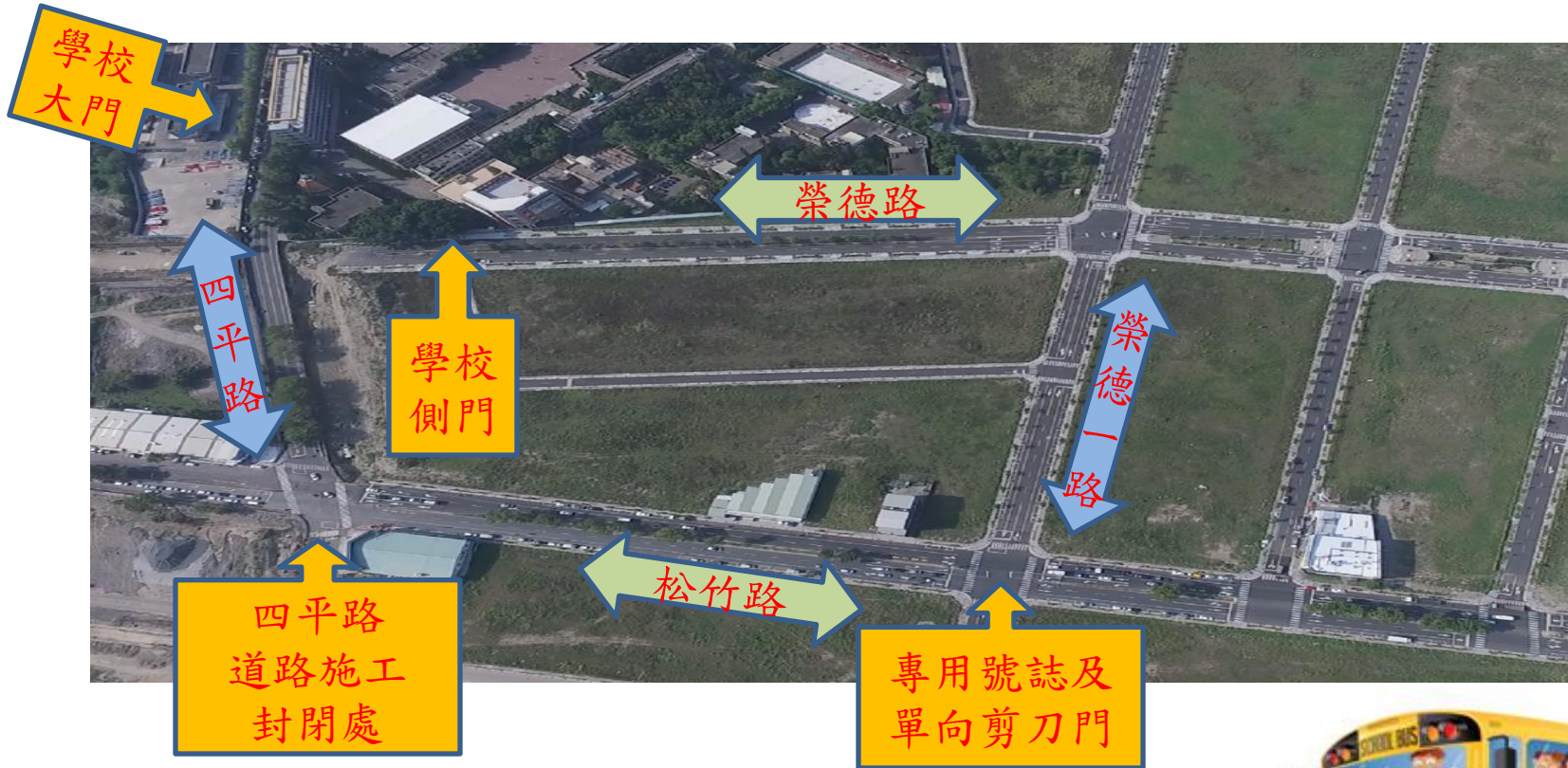
市外線 / 校內上車	項目	路線名稱	原擺放地點	新停車地點	備註
	1	彰化甲	B區	位置不變/B區	
	2	彰化丙	B區	位置不變/B區	
	3	大甲線	B區	位置不變/B區	
	4	清水線	C區	B區	
	5	梧棲線	C區	B區	
	6	沙鹿線	C區	B區	
	7	公明線	C區	B區	





17線校車擺放位置





學校周邊環境簡介





17線校車行進路線



1.松竹路與榮德一路的剪刀門入口，

僅針對本校校車放學時通行，其他車輛不准進入。

2.最重要的事：

a.務必告知家長，以免時間耽擱，家長擔心。

b.務必熟記自己在學校第二校門外的乘車點。

c.由於上車點路途較遠

請別再去衝籃球場了!!!

